

AGENDA 21 ESCOLAR PLUS (+) DE SABADELL

CURS 2016/2017

Ecoauditoria de l'Aigua
ESC Joaquim Blume



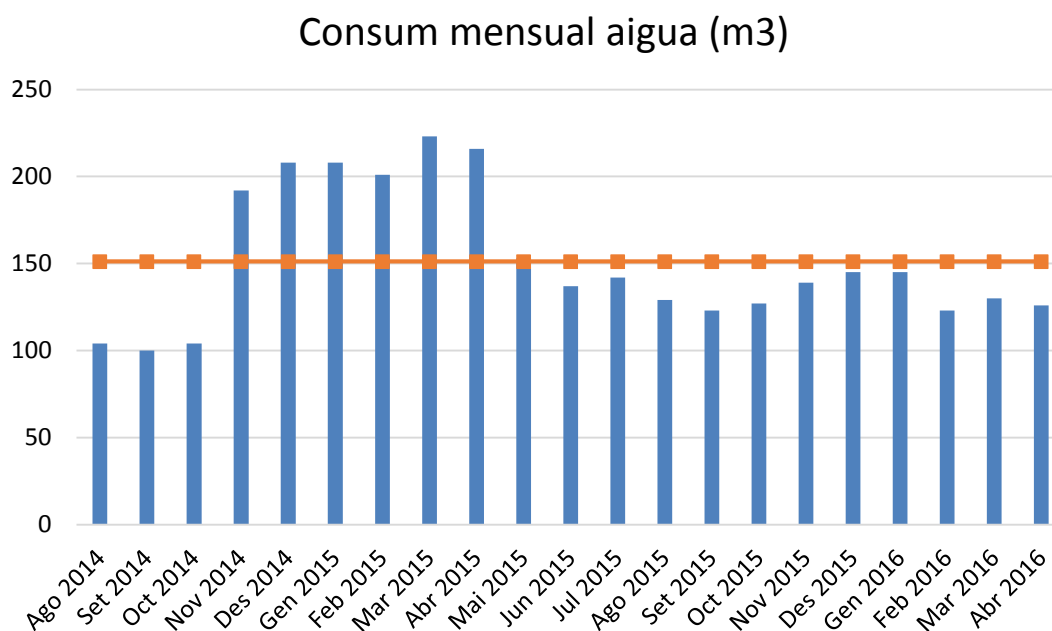
INDEX

1. REVISIÓ DELS CONSUMS D'AIGUA
2. REVISIÓ DELS DIFERENTS ESPAIS DEL CENTRE
 - 2.1. PLANTA BAIXA
 - LAVABO MAGATZEM HORT
 - LAVABO COSTAT AMPA
 - VESTIDORS NOIS
 - VESTIDORS SALA PSICOMOTRICITAT
 - SALA EDUCACIÓ FÍSICA
 - CUINA
 - LAVABO CUINA 1
 - LAVABO CUINA 2
 - PASSADÍS MENJADOR
 - LAVABO BIBLIOTECA
 - 2.2. PRIMERA PLANTA
 - SALA DE RACONS
 - LAVABOS NOIS
 - LAVABOS NOIES
 - LAVABOS MESTRES
 - CUARTO DE LA NETEJA
 - AULA P3B
 - 2.3. SEGONA PLANTA
 - LABORATORI
 - LAVABOS NOIS
 - LAVABOS NOIES
 - LAVABO MESTRES 1
 - LAVABOS MESTRES 2
3. GALERIA D'IMATGES
4. PROPOSTES DE MILLORA



1 REVISIÓ DELS CONSUMS D'AIGUA

El comportament amb el consum de l'aigua de l'ESC Joaquim Blume resulta estrany al llarg del últims anys. Té un consum mensual mitjà de **151m3 mensuals**. Destaquem que al mes d'agost del 2015 té un consum similar de 129 m3, molt elevat per aquesta època de l'any.



Donat que l'escola té un volum d'alumnes al voltant dels **378 alumnes** podríem aproximar el consum a:

$$151.000l / 378 \text{ alumnes} = 399,47 \text{ al mes per alumnes} / 22 \text{ dies d'ocupació de les aules} =$$

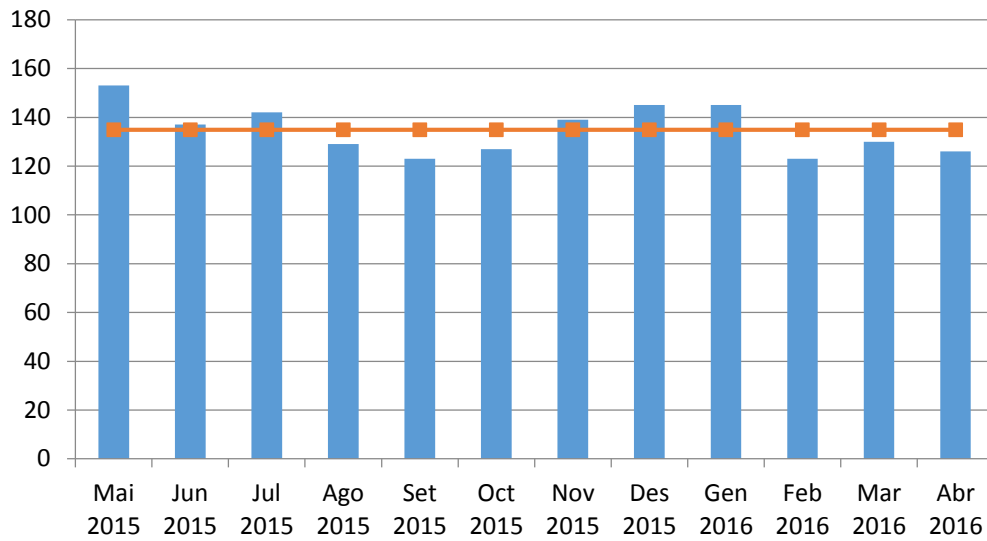
18,15 litres per persona i dia

Cal destacar que a una escola es fa un bon ús de l'aigua quan es gasten

5 litres per persona/dia

Si prenem com a referència l'últim curs 2015/2016, en el període de març de 2015 a abril de 2016:

Consum mensual aigua (m3)



La desviació respecte a la mitjana del període en els diferents mesos és de:

Maig 2015	13, 40%
Juny 2015	1,54%
Juliol 2015	5, 25%
Agost 2015	-4, 39%
Setembre 2015	-8,83%
Octubre 2015	-5,87%
Novembre 2015	3, 03%
Desembre 2015	7, 47%
Gener 2016	7, 47%
Febrer 2016	-8,83%
Març 2016	-3,64%
Abril 2016	-6,61%

Cal destacar que el consum als mesos de vacances és semblant als mesos on l'escola està en funcionament, i haurien de suposar un estalvi de almenys el 50% respecte als mesos amb ocupació.

2 REVISIÓ DELS DIFERENTS ESPAIS DEL CENTRE

2.1. PLANTA BAIXA

LAVABO MAGATZEM HORT

Dispositiu	Tipus	
Aixeta 1	Polsador	Imatge 1
Cisterna 1	Elevada	Imatge 2

LAVABO COSTAT AMPA

Dispositiu	Tipus	
Aixeta 1	Polsador	Imatge 1
Cisterna 1	Elevada	Imatge 2

VESTIDORS COS 1

Dispositiu	Tipus	
Urinari 1		
Urinari 2		
Urinari 3		
Urinari 4		
Urinari 5		
Urinari 6		
Programador descàrrega urinaris		Imatge 3
Cisterna 1		
Cisterna 2		
Cisterna 3		
Cisterna 4	Elevada	Imatge 2
Cisterna 5		
Cisterna 6		
Pica 1		
Pica 2		
Pica 3	Presto Polsador	Imatge 1
Pica 4		
Pica 5		
Dutxa 1		
Dutxa 2		
Dutxa 3		
Dutxa 4		Imatge 4
Dutxa 5		
Dutxa 6		



VESTIDORS SALA PSICOMOTRICITAT

Dispositiu	Tipus	
Cisterna 1		
Cisterna 2		
Cisterna 3		
Cisterna 4		
Cisterna 5		
Cisterna 6	elevades	Imatge 2
Cisterna 7		
Cisterna 8		
Cisterna 9		
Cisterna 10		
Cisterna 11		
Cisterna 12		
Pica 1		
Pica 2	Aixeta	
Pica 3	Presto	Imatge 1
Pica 4	polsador	
Dutxa 1		
Dutxa 2		
Dutxa 3	Dutxa	Imatge 4
Dutxa 4		
Dutxa 5		
Dutxa 6		

SALA EDUCACIÓ FÍSICA

Dispositiu	Tipus	
Cisterna	Elevades	Imatge 2
Dutxa		
Pica		
Aixeta 1	Rosca	
Aixeta 2		



CUINA

Dispositiu	Tipus	
Pica 1 Aixeta 1	Aixeta monomando	Imatge 5
Pica Aixeta 2	Rosca	Imatge 6
Pica 3 Aixeta 3	Aixeta pedal	Imatge 7
Depurador Aigua		Imatge 8

LAVABO CUINA 1

Dispositiu	Tipus	
Cisterna	Elevada	Imatge 2

LAVABO CUINA 2

Dispositiu	Tipus	
Dutxa	Rosca	Imatge 9
Pica	Pedal	Imatge 1

PASSADÍS MENJADOR

Dispositiu	Tipus	
Pica Aixeta 1 Aixeta 2	Presto	Imatge 1

LAVABO BIBLIOTECA

Dispositiu	Tipus	
Pica	Presto	Imatge 1
Cisterna	Polsador	Imatge 10



2.2. PRIMERA PLANTA

SALA DE RACONS

Dispositiu	Tipus
Pica – Aixeta 1	Rosca
Pica – Aixeta 2	
Pica – Aixeta 3	
Pica – Aixeta 4	
Pica – Aixeta 5	

LAVABOS COS 1

Dispositiu	Tipus	
Urinari 1		
Urinari 2		
Urinari 3		
Urinari 4		
Urinari 5		
Programador descàrrega urinaris		Imatge 3
Cisterna 1	Elevada	Imatge 2
Cisterna 2		
Cisterna 3		
Aixeta 1	Presto	Imatge 1
Aixeta 2		
Aixeta 3		
Aixeta 4		

LAVABOS COS 2

Dispositiu	Tipus	
Cisterna 1	Elevada	Imatge 2
Cisterna 2		
Cisterna 3		
Cisterna 4		
Cisterna 5		
Cisterna 6		
Pica 1	Presto	Imatge 1
Pica 2		
Pica 3		
Pica 4	Monomando dutxa	



LAVABO MESTRES

Dispositiu	Tipus	
Cisterna	Elevada	Imatge 2
Aixeta 1	Presto	Imatge 1
Aixeta 2	Presto	Imatge 1

CUARTO DE LA NETEJA

Dispositiu	Tipus	
Cisterna	Elevada	Imatge 2
Aixeta 1	Presto	Imatge 1
Aixeta 2	Presto	Imatge 1

AULA DE P3B

Dispositiu	Tipus	
Pica – aixeta 1	Monomando dutxa	

2.3. SEGONA PLANTA

LABORATORI

Dispositiu	Tipus	
Pica – aixeta 1	Rosca	
Pica – aixeta 2	Rosca	

LAVABOS COS 1

Dispositiu	Tipus	
Urinari 1		
Urinari 2		
Urinari 3		
Urinari 4		
Urinari 5		
Programador descàrrega urinaris		Imatge 3
Cisterna 1		Imatge 2
Cisterna 2	Elevada	
Cisterna 3		
Pica 1		
Pica 2	Presto	Imatge 1
Pica 3		



LAVABOS COS 2

Dispositiu	Tipus	
Cisterna 1		
Cisterna 2		
Cisterna 3		
Cisterna 4	Elevada	Imatge 2
Cisterna 5		
Cisterna 6		
Pica 1		
Pica 2		
Pica 3	Polsador	Imatge 1
Pica 4		

LAVABO MESTRES 1

Dispositiu	Tipus	
Cisterna	Elevada	Imatge 2
Aixeta 1	Presto	Imatge 1
Aixeta 2	Presto	Imatge 1

LAVABO MESTRES 2

Dispositiu	Tipus	
Cisterna	Elevada	Imatge 2
Aixeta 1	Presto	Imatge 1
Aixeta 2	Presto	Imatge 1



3 GALERIA D'IMATGES

Imatge 1

Aixeta Presto polsador



Imatge 2

Cisterna elevada



Imatge 3

Programador descarrega
urinaris



Imatge 4

Dutxa



Imatge 5

Aixeta monomando



Imatge 6

Aixeta rosca



Imatge 7

Aixeta pedal



Imatge 8

Depurador d'aigües



Imatge 9

Dutxa cuina



Imatge 10

Cisterna polsador



4 PROPOSTES DE MILLORA

Un cop feta la revisió dels diferents punts de consum d'aigua i el recompte dels elements sanitaris, com son aixetes, cisternes, i demés, plantejarem propostes de millora encaminades a reduir el consum d'aigua al centre i augmentar l'eficiència dels materials presents per tal de reduir certs consums innecessaris.

Aixetes de Polsador Presto

La major part de les aixetes de l'escola son de polsador. Un total aproximat de 45 aixetes "Presto" al centre.

- Reduir el consum reduint el temps de sortida de l'aigua col·locant brides.
- Informar en els llocs de més consum de la importància de conservar aquest recurs.
- Amb els alumnes de Cicle Superior es podria fer una petita auditoria calculant els consums d'algunes aixetes i col·locant les mesures d'estalvi més simples (brides).
- Introduir bones pràctiques amb l'equip del menjador.

Aixetes de Rosca i Monomando

La major part de les aixetes de rosca es troben en espais d'ús dels adults: la cuina, els espais de la neteja, però també les trobem a la Sala de Racons i al Laboratori. Amb un total aproximat de 15 aixetes de Rosca i monomando al centre.

- Podem reduir el consum comprovant que totes aquestes aixetes tinguin airejadors col·locats.
- Podem informar en els llocs de més consum de la importància de conservar aquest recurs.
- Cal introduir practiques d'estalvi a l'equip de cuina i neteja.

Cisternes

Totes les cisternes excepte la del lavabo de la Biblioteca són cisternes elevades. Amb un total de 42 cisternes elevades. Cada cisterna, com que són un model antic, fa una descàrrega única de 10l. cada cop.

- Podem reduir el consum d'aigua a les cisternes col·locant volumètrics dintre de les cisternes o baixant el nivell de la boia (més complicat).
- Pel que fa als urinaris dels lavabos de nois, les descàrregues estan programades cada hora aproximadament, per tots els urinaris a l'hora. Caldria evitar aquest consum en els mesos d'estiu i d'altres períodes de vacances.

