

AGENDA 21 ESCOLAR PLUS (+) DE SABADELL

CURS 2017/2018

Ecoauditoria de l'Aigua
ESC Sant Julià

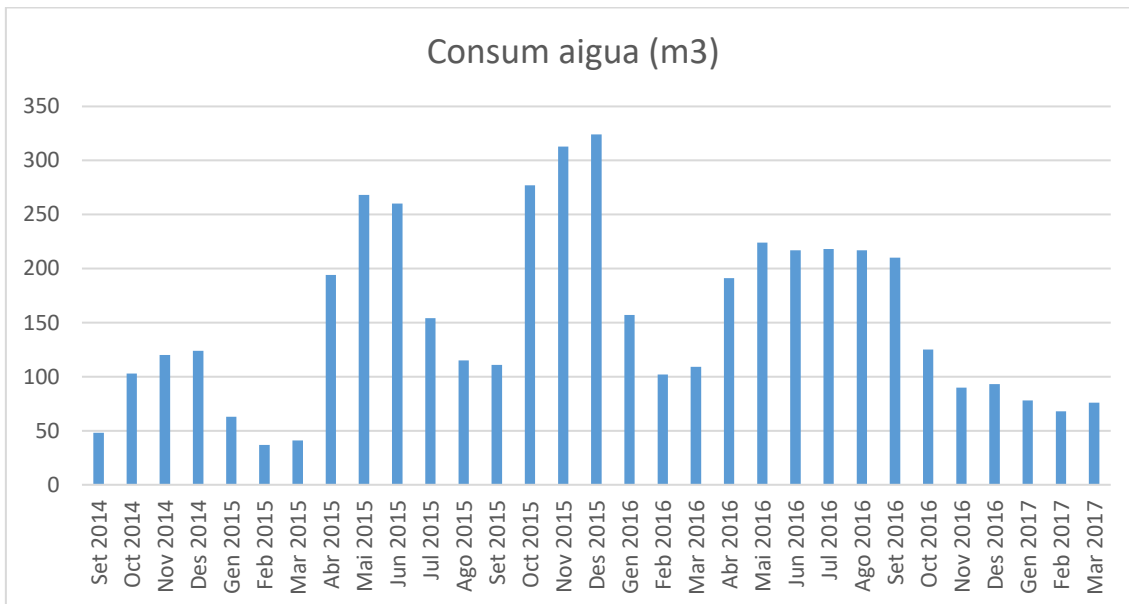


ÍNDEX

1. REVISIÓ DELS CONSUMS D'AIGUA
2. PROPOSTES DE MILLORA

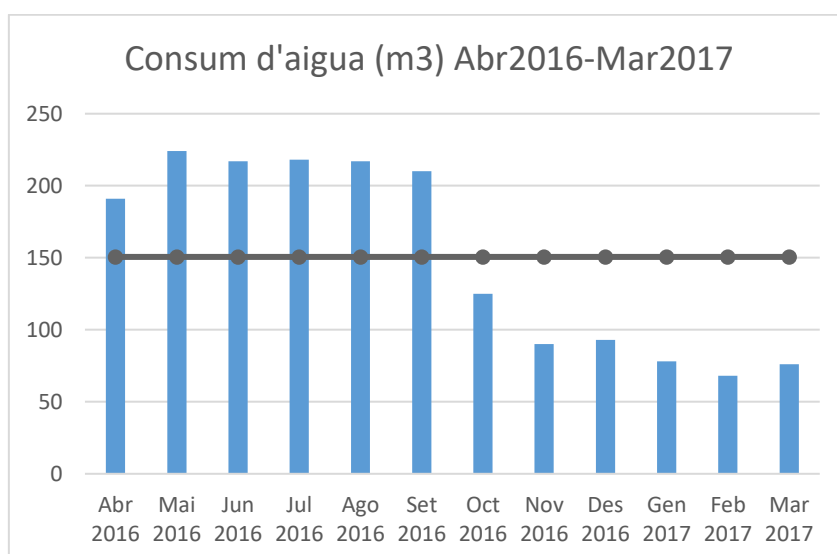
1 REVISIÓ DELS CONSUMS D'AIGUA

En el següent gràfic observem el comportament en el consum d'aigua de l'ESC Sant Julià al llarg dels últims 3 anys.



En aquest gràfic s'observa clarament l'elevat consum al llarg de l'any 2015, amb consums molt alts com els del mes de desembre, de **324m3**, que representen més del doble del consum que caldria esperar per un centre educatiu d'aquestes característiques. Després, a l'inici del 2016, disminueix el consum però a partir d'abril comença a pujar progressivament en els següents mesos fins a l'octubre que fa una davallada un altre cop. Caldrà esbrinar si van tenir alguna fuita o avaria.

Amb més detall analitzem les dades de consum d'un any, des d'abril del 2016 a març del 2017.



El consum mensual mitja pel període és de **150,58m3**. Destaquem l'elevat consum dels mesos que van d'abril a setembre, bastant per sobre de la mitjana del període, i el baix consum dels mesos de novembre a març.

Com ja hem comentat, aquestes anomalies en els consums poden ser per alguna avaria en el circuit de l'aigua al centre, o bé un desajust alhora de prendre les lectures dels comptadors.

Donat que l'escola té un volum aproximat d'alumnes **389 alumnes** podríem aproximar el consum a:

$$150.580l / 389 \text{ alumnes} = 387l \text{ al mes per alumnes} / 22 \text{ dies d'ocupació de les aules} =$$

17,59 litres per persona i dia

És un consum molt elevat si prenem com a referència que una escola en fa un ús sostenible de l'aigua quan es gasten **5 litres/persona/dia**

La desviació respecte a la mitjana del període en els diferents mesos és de:

| | |
|---------------|---------|
| Abril 2016 | 26,84% |
| Maig 2016 | 48,75% |
| Juny 2016 | 44,11% |
| Juliol 2016 | 44,77% |
| Agost 2016 | 44,11% |
| Setembre 2016 | 39,46% |
| Octubre 2016 | -16,99% |
| Novembre 2016 | -40,23% |
| Desembre 2016 | -38,24% |
| Gener 2017 | -48,20% |
| Febrer 2017 | -54,84% |
| Març 2017 | -49,53% |

Las desviacions respecte a la mitjana del període no són les que caldria esperar, ja que haurien de reflectir un estalvi als mesos de vacances i estar per sobre als mesos d'ocupació del centre.

2 PROPOSTES DE MILLORA

Un cop realitzat l'estudi de les dades de consum i feta la revisió dels diferents punts de consum d'aigua al centre (recompte d'elements com són les aixetes, cisternes, i demés, i observació del seu estat de manteniment) plantejarem diferents propostes de millora encaminades a reduir el consum d'aigua.

Aixetes de Polsador Presto

La major part de les aixetes de l'escola són de polsador del model Presto (40), també els urinaris són de polsador Presto (7), un total aproximat de **47 polsadors Presto**.

- Reduir el consum reduint el temps de sortida de l'aigua col·locant **brides**.
- **Informar** en els llocs de més consum de la importància de conservar aquest recurs.
- **Aplicació curricular:** Implantar les brides a les aixetes acompanyats dels alumnes de CS i/o fer una petita auditoria calculant els consums d'algunes aixetes

També hi ha **12 dutxes** amb polsadors Presto però que no es fan servir.

Aixetes de Rosca i Monomando

Altres aixetes a l'escola són:

- 4 aixeta de rosca a les piques per omplir galledes
 - 3 aixeta monomando
 - 2 aixeta de rosca
 - 1 aixeta de pedal
 - **Reduir** el consum comprovant que totes aquestes aixetes tinguin airejadors col·locats.
 - **Informar** en els llocs de més consum de la importància de conservar aquest recurs.
-

Vàters i urinaris

El centre disposa de **54 vàters**, 50 cisternes elevades, 3 de descarrega única i 1 de doble descarrega. A més hi ha **16 urinaris**, 7 són Presto, 4 no es fan servir i els 5 restant són de descarrega automàtica.

- Podem reduir el consum d'aigua a les cisternes col·locant **volumètrics** dintre o baixant el nivell de la boia, si els sistemes de les cisternes ho permeten i no corren el perill d'espatllar-se.
- En referència als urinaris, proposem **programar les descarregués** per a que es tanquin als períodes de vacances i per reduir el nombre de descarregues als caps de setmana.

Campanya de comunicació

- **Informar** de la importància de l'aigua en tots el punt de consum del centre.
- Seguiment de les implantacions de les millores i les dades de consum al **Tauló Agenda21** del centre.

Introduir les bones pràctiques amb tots els agent implicats

- **Aplicació curricular** amb els alumnes: disseny de campanyes informatives, anàlisi dels consums, aplicació d'algunes mesures senzilles com els volumètrics o les brides,
 - Xerrades de sensibilització i **reunions de seguiment amb els equips** de neteja, cuina , menjador i consergeria
 - Implantar la **recollida de l'aigua que sobra del menjador** i aprofitar-la per regar o netejar, implicant als alumnes i els equips de cuina i menjador .
-