

AGENDA 21 ESCOLAR PLUS (+) DE SABADELL

CURS 2016/2017

Ecoauditoria de l'Aigua
ESC Catalunya



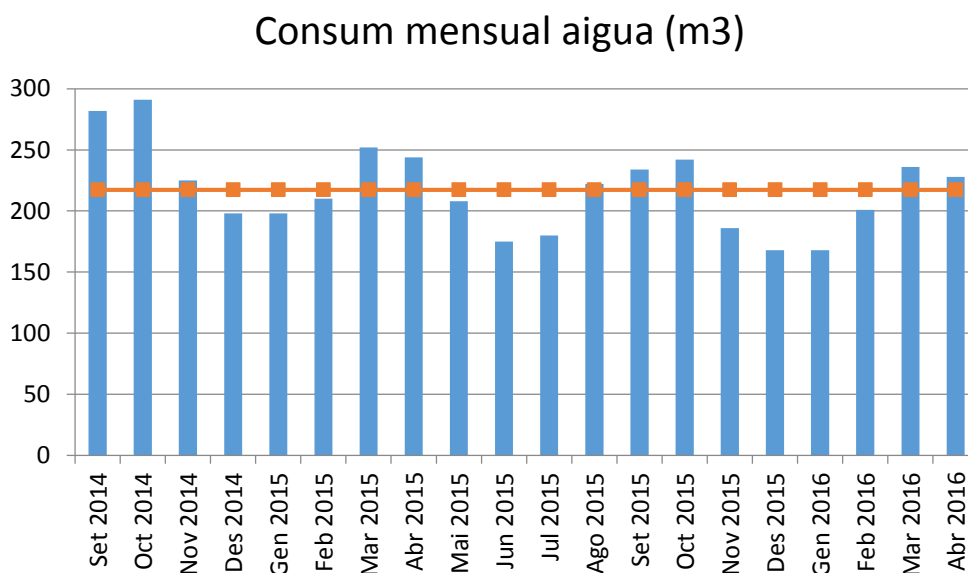
INDEX

1. REVISIÓ DELS CONSUMS D'AIGUA
2. REVISIÓ DELS DIFERENTS ESPAIS DEL CENTRE
 - 2.1. PLANTA BAIXA EDIFICI PRIMÀRIA
 - CUINA
 - LAVABO CUINA
 - MENJADOR
 - LAVABO COS 1 SALA PROFESSORS
 - LAVABO COS 2 SALA PROFESSORS
 - LAVABO CASA CONSERGE
 - CUINA CONSERGE
 - LAVABO PORXOS
 - VESTIDOR PORXOS COS 1
 - VESTIDOR PORXOS COS 2
 - 2.2. PLANTA PRIMERA EDIFICI PRIMÀRIA
 - LAVABOS COS 1 SUD
 - CUARTET NETEJA 1
 - CUARTET NETEJA 2
 - LAVABOS COS 2 NORD
 - LAVABO MESTRES
 - 2.3. PLANTA SEGONA EDIFICI PRIMÀRIA
 - LAVABOS COS 1 SUD
 - LAVABO MESTRES
 - CUARTET NETEJA 1
 - LAVABOS COS 2 NORD
 - LAVABO MESTRES
 - CUARTET NETEJA 2
 - 2.4. EDIFICI INFANTIL
 - LAVABOS COS 1
 - LAVABOS COS 2
3. GALERÍA DE IMATGES
4. PROPOSTES DE MILLORA



1. REVISIÓ DELS CONSUMS D'AIGUA

El comportament amb el consum de l'aigua de l'ESC Catalunya des de setembre del 2014 és el següent:



Podem dir que té un consum mensual mitjà de **217 m3 mensuals**, que és un consum massa elevat per una escola. Destaquem que al mes d'agost té un consum elevadíssim per ser un mes sense ocupació al centre, és de **222 m3**.

Donat que l'escola té un volum d'alumnes d'uns 450 alumnes, podríem aproximar el consum a:

$$217.000l / 450 \text{ alumnes} = 482l. \text{ al mes per alumne} / 22 \text{ dies d'ocupació de les aules} =$$

21,91 litres per persona i dia

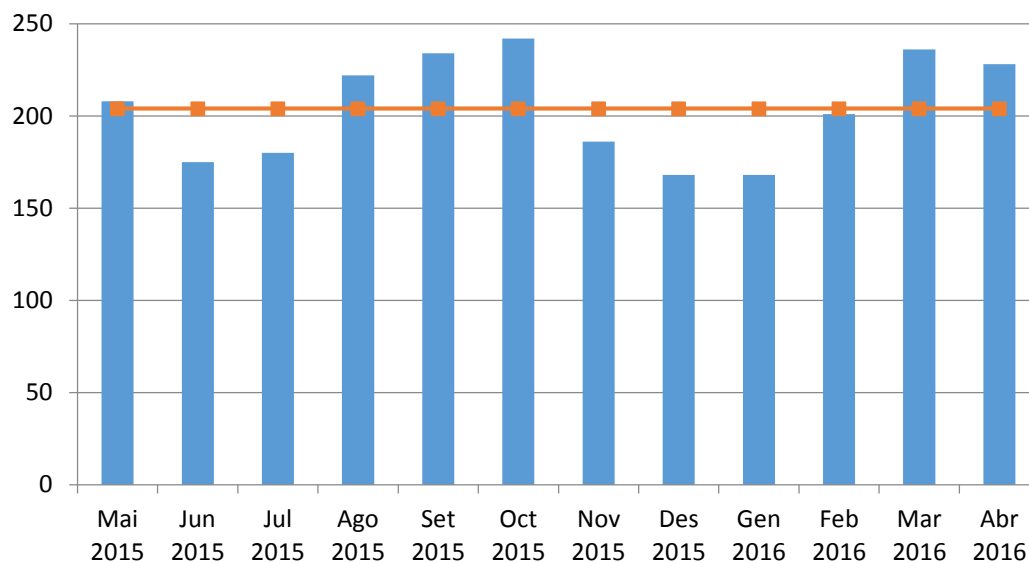
Que és un molt elevat per un centre.

Cal destacar que a una escola es fa un bon ús de l'aigua quan es gasten

5 litres per persona/dia

Si prenem com a referència l'últim curs 2015/2016, en el període de maig de 2015 a abril de 2016:

Consum mensual aigua (m3)



La desviació respecte a la mitjana del període en els diferents mesos és de:

Maig 2015	1,96%
Juny 2015	-14,22%
Juliol 2015	-11,76%
Agost 2015	8,82 %
Setembre 2015	14,71%
Octubre 2015	18,63%
Novembre 2015	-8,82%
Desembre 2015	-17,65%
Gener 2016	-17,65%
Febrer 2016	-1,47%
Març 2016	15,69%
Abril 2016	11,76%

Cal destacar que el consum als mesos de vacances és semblant als mesos on l'escola està en funcionament, i haurien de suposar un estalvi de almenys el 50% respecte als mesos amb ocupació.

Desembre i gener mostren un comportament igual, i amb un petit estalvi corresponent als períodes de vacances, tot i que més alt del que caldria esperar.

2. REVISIÓ DELS DIFERENTS ESPAIS DEL CENTRE

2.1. PLANTA BAIXA EDIFICI PRIMÀRIA

CUINA

Dispositiu	Tipus	
Pica Aixeta 1	Pedal	Imatge 1
Pica Aixeta 2	Monomando	Imatge 2
Pica Aixeta 3	Dutxa	Imatge 3

LAVABO CUINA

Dispositiu	Tipus	
Pica Aixeta 1	Monomando	Imatge 4
Cisterna 1	Polsador únic	Imatge 5

MENJADOR

Dispositiu	Tipus	
Pica 1		
Aixeta 1	Rosca	Imatge 6
Aixeta 2		
Pica 2		
Aixeta 3	Pedal	Imatge 7

LAVABO COS 1 SALA PROFESSORS

Dispositiu	Tipus	
Pica Aixeta 1	Monomando	Imatge 8
Cisterna 1	Únic polsador	Imatge 5

LAVABO COS 2 SALA PROFESSORS

Dispositiu	Tipus	
Pica Aixeta 1	Monomando	Imatge 9
Cisterna 1	Únic polsador	Imatge 5



LAVABO PORXOS

Dispositiu	Tipus	
Pica 1		
Aixeta 1	Presto polsador	Imatge 10
Aixeta 2		
Pica 2		
Aixeta 3	Presto polsador	Imatge 10
Aixeta 4		
Cisterna 1	Elevada	Imatge 11
Cisterna 2	Elevada	Imatge 11

VESTIDOR PORXOS COS 1

Dispositiu	Tipus	
Pica 1		
Aixeta 1	Presto polsador	Imatge 10
Aixeta 2		
Pica 2		
Aixeta 3	Presto polsador	Imatge 10
Aixeta 4		
Cisterna 1	Elevada	Imatge 11
Dutxa 1	Polsador	Imatge 12
Dutxa 2	Polsador	Imatge 12
Dutxa 3	Polsador	Imatge 12
Dutxa 4	Polsador	Imatge 12
Urinari 1		
Urinari 2	Presto polsador	

VESTIDOR PORXOS COS 2

Dispositiu	Tipus	
Pica 1		
Aixeta 1		
Aixeta 2	Presto polsador	Imatge 10
Aixeta 3		
Cisterna 1	Elevada	Imatge 11
Dutxa 1	Polsador	Imatge 12
Dutxa 2	Polsador	Imatge 12
Dutxa 3	Polsador	Imatge 12
Dutxa 4	Polsador	Imatge 12

LAVABO CASA DEL CONSERGE

Dispositiu	Tipus	
Aixeta 1	Monomando	Imatge 13 i 14
Banyera 1	Monomando	Imatge 13 i 14
Cisterna 1	Tirador	Imatge 13 i 14
Bidet 1	Rosca	Imatge 13 i 14



CUINA CASA DEL CONSERGE

Dispositiu	Tipus
Aixeta 1	Monomando

2.2. PLANTA PRIMERA EDIFICI PRIMÀRIA

LAVABOS COS 1 SUD

Dispositiu	Tipus
Pica 1	
Aixeta 1	
Aixeta 2	Presto polsador
Aixeta 3	Imatge 10
Cisterna 1	Elevada
Cisterna 2	Imatge 11
Cisterna 3	Elevada
	Imatge 11

CUARTET NETEJA 1

Dispositiu	Tipus
Pica Aixeta 1	Presto polsador
	Imatge 10

CUARTET NETEJA 2

Dispositiu	Tipus
Pica Aixeta 1	Presto polsador
	Imatge 10

LAVABOS COS 2 NORD

Dispositiu	Tipus
Pica 1	
Aixeta 1	
Aixeta 2	Presto polsador
Aixeta 3	Imatge 10
Pica 1	
Aixeta 1	
Aixeta 2	Presto polsador
Aixeta 3	Imatge 10
Cisterna 1	Elevada
Cisterna 2	Imatge 11
	Elevada
	Imatge 11
Urinari 1	
Urinari 2	Presto polsador
Urinari 3	



LAVABOS MESTRES

Dispositiu	Tipus	
Pica Aixeta 1	Presto polsador	Imatge 10
Cisterna 1	Únic polsador	Imatge 5

2.3. PLANTA SEGONA EDIFICI PRIMÀRIA

LAVABOS COS 1 SUD

Dispositiu	Tipus	
Pica 1		
Aixeta 1	Presto polsador	Imatge 10
Aixeta 2		
Pica 1		
Aixeta 1	Presto polsador	Imatge 10
Aixeta 2		
Cisterna 1	Elevada	Imatge 11
Cisterna 2	Elevada	Imatge 11
Cisterna 3	Elevada	Imatge 11
Cisterna 4	Elevada	Imatge 11

LAVABO MESTRES

Dispositiu	Tipus	
Pica Aixeta 1	Presto polsador	Imatge 10
Cisterna 1	Únic polsador	Imatge 5

CUARTET NETEJA 1

Dispositiu	Tipus	
Pica Aixeta 1	Presto polsador	Imatge 10

LAVABOS COS 2 NORD

Dispositiu	Tipus	
Pica 1		
Aixeta 1	Presto polsador	Imatge 10
Aixeta 2		
Aixeta 3		
Pica 1		
Aixeta 1	Presto polsador	Imatge 10
Aixeta 2		
Aixeta 3		
Cisterna 1	Elevada	Imatge 11
Cisterna 2	Elevada	Imatge 11



Urinari 1	
Urinari 2	Presto polsador
Urinari 3	

LAVABOS MESTRES

Dispositiu	Tipus	
Pica Aixeta 1	Presto Polsador	Imatge 10
Cisterna 1	Únic polsador	Imatge 5

CUARTET NETEJA 2

Dispositiu	Tipus	
Pica Aixeta 1	Presto polsador	Imatge 10

2.4. EDIFICI INFANTIL

LAVABOS COS 1

Dispositiu	Tipus	
Pica 1		
Aixeta 1	Presto polsador	Imatge 10
Aixeta 2		
Aixeta 3		
Aixeta 4	Monomando	
Cisterna 1	Elevada	Imatge 11
Cisterna 2	Elevada	Imatge 11
Cisterna 3	Elevada	Imatge 11
Cisterna 4	Elevada	Imatge 11

LAVABOS COS 2

Dispositiu	Tipus	
Pica 1		
Aixeta 1	Presto polsador	Imatge 10
Aixeta 2		
Aixeta 3		
Aixeta 4	Monomando	
Cisterna 1	Elevada	Imatge 11
Cisterna 2	Elevada	Imatge 11
Cisterna 3	Elevada	Imatge 11
Cisterna 4	Elevada	Imatge 11



3. GALERIA D'IMATGES

Imatge 1

Pica aixeta pedal cuina



Imatge 2

Pica aixeta monomando
cuina



Imatge 3

Pica aixeta dutxa cuina



Imatge 4

Pica aixeta monomando



Imatge 5

Cisterna únic polsador



Imatge 6

Pica amb aixetes de rosca



Imatge 7

Pica aixeta pedal



Imatge 8

Pica aixeta monomando
Lavabo mestres



Imatge 9

Aixeta monomando



Imatge 10

Pica aixetes Presto
polsador



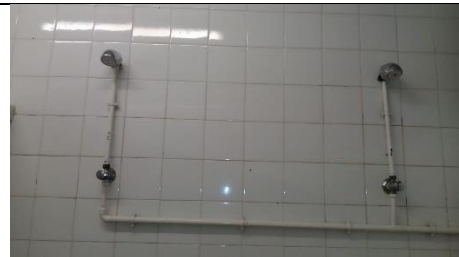
Imatge 11

Cisterna elevada



Imatge 12

Dutxes polsador



Imatge 13

Banyera i lavabo casa
conserge



Imatge 14

Pica i bidet casa
conserge



Imatge 15

Cuina casa conserge



Imatge 16

Urinaris amb presto
polsador



4. PROPOSTES DE MILLORA

Un cop feta la revisió dels diferents punts de consum d'aigua i el recompte de les aixetes, cisternes, i demés, plantejarem propostes de millora encaminades a reduir el consum d'aigua al centre.

Aixetes de Polsador Presto

La major part de les aixetes de l'escola son Presto de Polsador. També hi ha dutxes que van amb aixetes de polsador.

- Reduir el consum reduint el temps de sortida de l'aigua col·locant brides a les aixetes presto del centre.
 - Informar en els llocs de més consum de la importància de conservar aquest recurs.
 - Amb els alumnes de Cicle Superior es podria fer una petita auditoria calculant els consums d'algunes aixetes i col·locant les mesures d'estalvi més simples (brides).
-

Aixetes monomando, de pedal, de rosca i aixetes-dutxa.

Hi ha aixetes monomando als lavabos dels mestres i a la cuina; de pedal a la cuina i el menjador; i de rosca i dutxa a la cuina .

- Podem reduir el consum comprovant que totes aquestes aixetes tinguin airejadors col·locats.
 - Podem informar en els llocs de més consum de la importància de conservar aquest recurs.
 - Cal introduir practiques d'estalvi a l'equip de cuina i neteja.
-

Cisternes

Al centre hi ha un total de 33 cisternes, la majoria elevades (entre 6 i 8 litres) i unes poques de un únic polsador.

- Podem reduir el consum d'aigua a les cisternes col·locant volumètrics dintre de les cisternes o baixant el nivell de la boia (més complicat).