

# AGENDA 21 ESCOLAR PLUS (+) DE SABADELL

CURS 2017/2018

Ecoauditoria de l'Aigua  
ESC Miquel Carreras

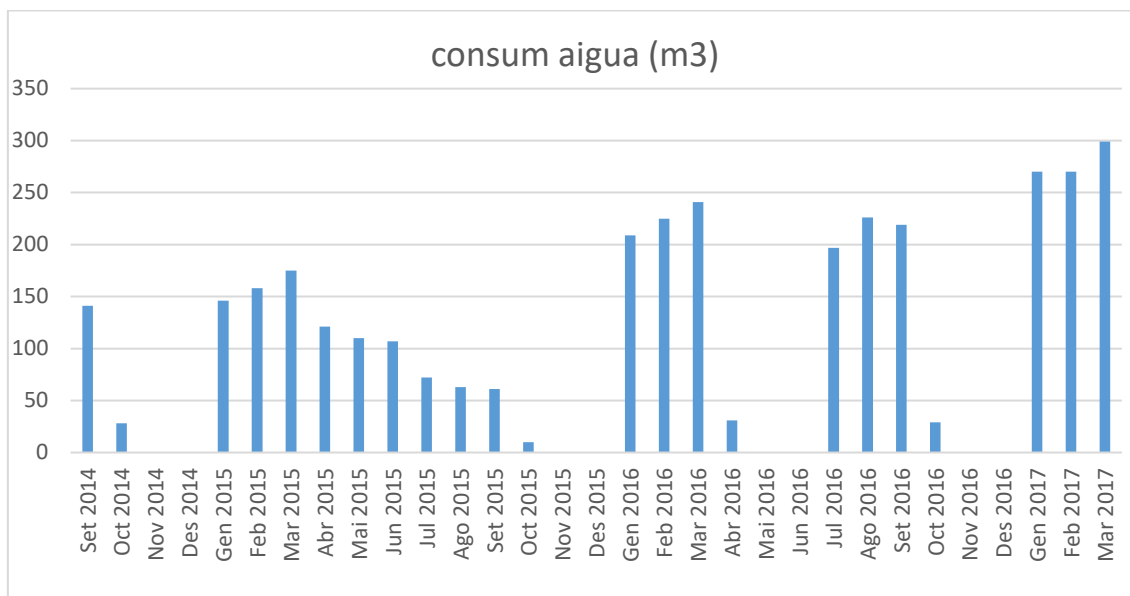


# ÍNDEX

1. REVISIÓ DELS CONSUMS D'AIGUA
2. PROPOSTES DE MILLORA

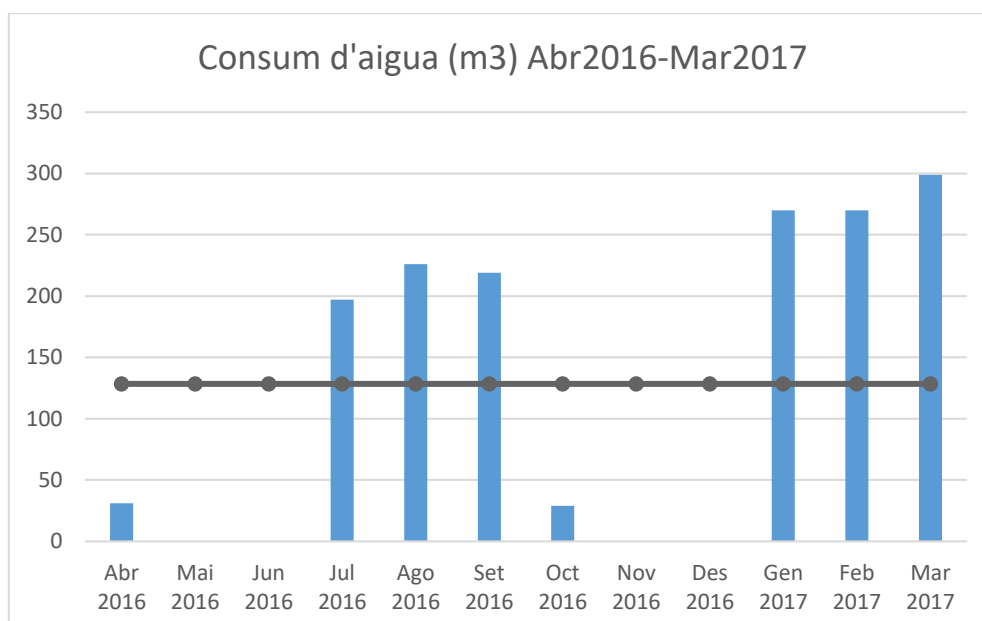
# 1 REVISIÓ DELS CONSUMS D'AIGUA

En el següent gràfic observem el comportament en el consum d'aigua de l'ESC Miquel Carreras al llarg dels últims 3 anys.



Les dades obtingudes al gràfic no tenen massa sentit en un centre educatiu, amb mesos d'ocupació i consum 0 i mesos de vacances amb consums elevats. Pensem que, el comportament anòmal que s'observa a les dades de consum del període d'estudi, pot ser a causa d'un desajust en la presa de lectures del comptador i un posterior reajustament a les factures.

Amb més detall analitzem les dades de consum d'un any, des d'abril del 2016 a març del 2017.



El consum mensual mitja pel període és de **128,42m3**, una elevada dada per una escola que tampoc és de les més nombroses. Destaquem però que disposa de molts lavabos, ja que té 5 edificis , i que això pot augmentar el consum, les avaries, etc.; també hi ha una quantitat d'arbres que caldrà esbrinar quin és el mètode de reg.

Donat que l'escola té un volum aproximat d'alumnes **380 alumnes** podríem aproximar el consum a:

$$128.420l / 380 \text{ alumnes} = 337,94l \text{ al mes per alumnes} / 22 \text{ dies d'ocupació de les aules} =$$

**15,36 litres per persona i dia**

És un consum prou elevat si prenem com a referència que una escola en fa un ús sostenible de l'aigua quan es gasten **5litres/persona/dia**

La desviació respecte a la mitjana del període en els diferents mesos és de:

Abril 2016	-75,86%
Maig 2016	-100%
Juny 2016	-100%
Juliol 2016	53,41%
Agost 2016	75,99%
Setembre 2016	70,54%
Octubre 2016	-77,42%
Novembre 2016	-100%
Desembre 2016	-100%
Gener 2017	110,25%
Febrer 2017	110,25%
Març 2017	132,84%

Podem considerar que els mesos sense consum es van reajustar en els mesos consecutius, on les dades són prou elevades i no corresponen amb els consums que haurien de haver-hi per l'època de l'any.

## 2 PROPOSTES DE MILLORA

---

Un cop realitzat l'estudi de les dades de consum i feta la revisió dels diferents punts de consum d'aigua al centre (recompte d'elements com son les aixetes, cisternes, i demés, i observació del seu estat de manteniment) plantejarem diferents propostes de millora encaminades a reduir el consum d'aigua.

### Aixetes de Polsador Presto

La major part de les aixetes de l'escola son de polsador del model Presto, un total aproximat de **54 aixetes**.

- Reduir el consum reduint el temps de sortida de l'aigua col·locant **brides**.
- **Informar** en els llocs de més consum de la importància de conservar aquest recurs.
- **Aplicació curricular:** Implantar les brides a les aixetes acompanyats dels alumnes de CS i/o fer una petita auditoria calculant els consums d'algunes aixetes

També hi ha dutxes de polsador Presto als vestuaris però no es fan servir.

---

### Aixetes de Rosca i Monomando

Altres aixetes a l'escola són:

- 2 aixeta de rosca a les piques per omplir galledes
  - 2 aixeta monomando
  - 2 aixeta de rosca
  - 1 aixeta de pedal
  - 1 aixeta de jardí
  - **Reduir** el consum comprovant que totes aquestes aixetes tinguin airejadors col·locats.
  - **Informar** en els llocs de més consum de la importància de conservar aquest recurs.
-

## Vàters

El centre disposa de **52 vàters**, 51 cisternes elevades i 1 de doble descarrega.

- Podem reduir el consum d'aigua a les cisternes col·locant **volumètrics** dintre o baixant el nivell de la boia, si els sistemes de les cisternes ho permeten i no corren el perill d'espatllar-se.
- 

## Campanya de comunicació

- **Informar** de la importància de l'aigua en tots el punt de consum del centre.
  - Seguiment de les implantacions de les millores i les dades de consum al **Tauló Agenda21** del centre.
- 

## Introduir les bones pràctiques amb tots els agent implicats

- **Aplicació curricular** amb els alumnes: disseny de campanyes informatives, anàlisis dels consums, aplicació d'algunes mesures senzilles com els volumètrics o les brides,
  - Xerrades de sensibilització i **reunions de seguiment amb els equips** de neteja, cuina , menjador i consergeria
  - Implantar la **recollida de l'aigua que sobra del menjador** i aprofitar-la per regar o netejar, implicant als alumnes i els equips de cuina i menjador .
-